



Technische specificaties

Scope HD (Overhead) Eindpunt

Het eindpunt is onderdeel van het horizontale lijnsysteem en bestaat uit een U-vormige twee puntsbevestiging en een onderplaat met twee M12 voorboringen voor bevestiging op beton. Het Scope Overhead Eindpunt is zeer robuust uitgevoerd en heeft twee afstel mogelijkheden voor de kopgaffelpen, waaraan de spanner of absorber wordt bevestigd. Door de hoge voorspanning (150kg tot 500kg) zijn de krachten op de eindpunten veel groter dan bij flexibele lijnsystemen.

Gebruik

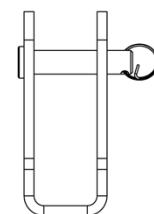
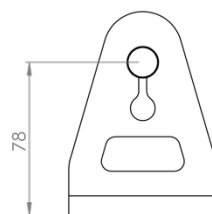
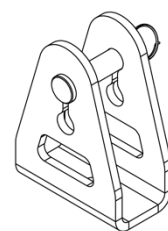
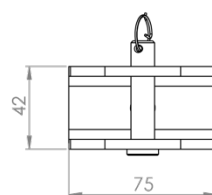
Voor elk Scope HD (Overhead) lijnsysteem zijn twee eindpunten nodig. Afhankelijk van de configuratie wordt aan de Eindpunten, een Absorber gemonteerd en aan de andere zijde de HD (Overhead) Tensioner. Het Scope HD Overhead systeem is geschikt voor een hoge voorspanning en afhankelijk van de totale kabellengte, de kabellengte tussen de Intermediates en het aantal gebruikers (zie installatie handleiding).

Materialen

Eindpunt:	RVS 316
Oppervlaktebehandeling:	Elektrolytisch gepolijst

Technische details

Bevestiging:	M12
Markering:	Serienummer op de u-beugel
Verpakking:	Individueel verpakt
Kleur:	Chroom
Artikelnummer:	VB04OH010



Technische specificaties

Scope HD (Overhead) Eindpunt